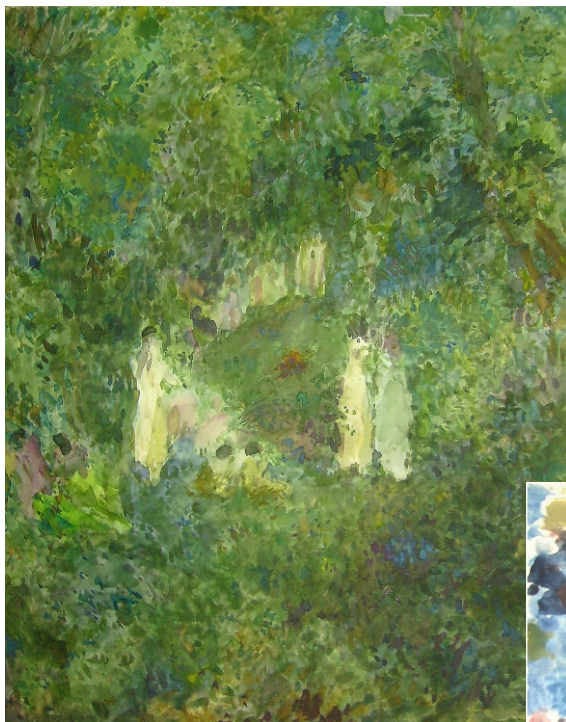




Andres Kreienbühl

ANDRES KREIENBÜHL



2005 - 39,8 x 50 cm (Aquarell auf Papier)



2005 - 21 x 15 / 17 cm  
(Oel auf Karton)



2005 - 30 x 40 cm  
(Oel auf Papier)

GEHEIMNISVOLLE AQUARELLE  
UND OELSKIZZEN

2005 - 30,4 x 45,3 cm  
(Aquarell auf Papier)



# GEHEIMNISVOLLE AQUARELLE UND OELSKIZZEN

*Aquarelle einer wiedererfundenen Malerei*



2005 - 30,4 x 45,3 cm  
(Aquarell auf Papier)



2005 - 29,5 x 41,8 cm  
(Aquarell auf Papier)

*Romanfragment  
von 1798-1800*

*“Mannichfache Wege  
gehen die Menschen.  
Wer sie verfolgt und  
vergleicht, wird wunder-  
liche Figuren entstehen  
sehen; Figuren, die zu  
jener grossen Chif-  
ferschrift zu gehören  
scheinen, die man über-  
all, auf Flügeln, Eier-  
schalen, in Wolken, im  
Schnee . . . , erblickt.”*

*“Der Lehrling zu Sais” (Novalis)*



2005 - 41,8 x 29,5 cm (Aquarell auf Papier)



2005 - 41,8 x 29,5 cm (Aquarell auf Papier)

## *Unermessliche Naturschönheiten*



2005 - 40 x 30 cm (Aquarell auf Papier)

*Die meisten dieser Aquarelle sind in Kamerun, Afrika, in der Umgebung von Yaounde, Douala und in den Bergen um Bamenda, entstanden. Ich machte oft morgens oder abends, wenn die Hitze nachgelassen hat, meine Aquarell-Spaziergänge auf die Hügel und in die kühlen, schattigen Täler der wunderschönen Stadt Yaounde. Die unbeschreibliche Vielfalt des Lebens dort ist eine fröhliche sprudelnde Quelle meiner Malerei.*



2005 - 29,5 x 41,8 cm  
(Aquarell auf Papier)



2005 - 29,5 x 41,8 cm  
(Aquarell auf Papier)

## Genügsamer Geist

*“Das Auge ist des Leibes Licht.  
Wenn dein Auge einfältig ist, so  
wird dein ganzer Leib Licht sein.”*

*(Mtth 6,22)*

*“Lernt von den Lilien auf dem Feld,  
wie sie wachsen: sie arbeiten nicht  
und spinnen nicht, aber ich sag  
euch, dass nicht einmal Salomon in  
all seinem Glanz gekleidet war wie  
eine von diesen!”*

*(Mtth 6,28/29)*



2005 - 50 x 39,8 cm (Aquarell auf Papier)



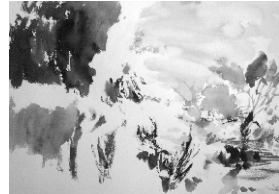
2005 - 50 x 39,8 cm (Aquarell auf Papier)



2005 - 29,5 x 41,8 cm  
(Tusche auf Papier)



2005 - 29,5 x 41,8 cm  
(Tusche auf Papier)



2005 - 29,5 x 41,8 cm  
(Tusche auf Papier)



2005 - 30,4 x 45,3 cm  
(Aquarell auf Papier)

## Ewige Schöpfung

*Und in der Tat kann man von Pflanzen lernen, wie von  
keinem anderen Wesen. Denn die Weisheit, die in der Schön-  
heit und Konstruktion einer jeden Pflanze sichtbar wird, ist so,  
dass sie ein Bild der ganzen Schöpfung in sich darbietet. Indem  
sie Entfaltung, die immerfort treibende Entstehung des Lebens  
selbst aufzeigt. Schöpfung ist nicht irgendein Ding, irgendwann  
in der Vergangenheit hingesetzt, sondern ein immer gegen-  
wärtiger Vorgang, der neues Verborgenes ans Licht bringt, in  
aller Vollkommenheit der jeweiligen Stufe, ohne Ende.*

## Listiger, subtropischer Farbensumpf

**Die** frische Brise vom Meer, die schreckliche Hitze und Feuchtigkeit im Hafen, die undurchdringlichen, von Schlangen und Krokodilen belebten Sumpfgärten um Douala sind nur durch den gelegentlichen Regen und eine schillernde Farbenpracht erträglich. Die Geheimnisse und Begierden der Farben werden da offenbar.



2004 - 41,8 x 29,5 cm (Aquarell auf Papier)

## Freundliche Einladung

**Die** Ausstellung im Internet ist der zauberhaften Aquarellmalerei gewidmet. Zur Ansicht meiner Aquarellwerke lade ich Sie herzlich auf die neue Webseite "[www.kreides.ch](http://www.kreides.ch)" ein.



2005 - 41,8 x 29,5 cm (Tusche auf Papier)

Der Tag oder die Nacht kommen schnell. In weniger als einer Stunde flammt am Himmel ein wildes Farbenspiel über Pflanzen, Tieren und Menschen auf.



2005 - 30 x 40 cm (Oel auf Papier)

## LEBENS LAUF

Andres Kreienbühl  
geboren 1953 in Basel

Kunst- und Design-  
Ausbildung in Basel

Weiterbildungen in Madrid,  
Sevillia, Paris und Düsseldorf

1988 Gründung eines  
Design-Ateliers in Zürich